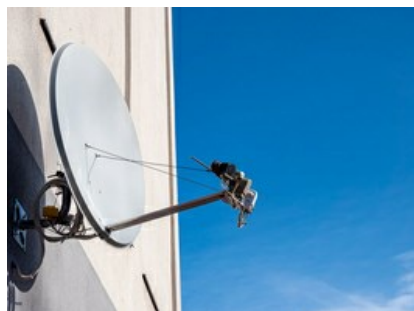


## Infolettre technique SSR - Edition de décembre 2020



Information de la SSR aux importateurs, aux revendeurs radio et tv, aux rediffuseurs et aux prestataires techniques.

Toutes les informations sur la diffusion et sur la réception des programmes SSR figurent sous [www.broadcast.ch](http://www.broadcast.ch).



### Modifications de la diffusion par satellite

**La diffusion par satellite de la SSR sera renouvelée le 8 décembre 2020. Le transpondeur 123 devrait être reconfiguré en janvier 2021.**

Dans le cadre du remplacement de nos appareils en fin de vie, une nouvelle génération (encodeur et multiplexeur) va être installée pour la diffusion par [satellite](#) (diffusion [DVB-S](#)). Elle offre une meilleure qualité d'encodage et permet une utilisation plus efficace de la [bande passante](#). La nouvelle diffusion [DVB-S](#) entrera en service le 8 décembre entre une heure et cinq heures du matin. Les paramètres techniques ne sont pas modifiés.

En outre, le Simulcrypt pour Kabelio devrait débuter dans la nuit du 16 au 17 décembre. Voir [News du 13 novembre 2020](#).

Dans certains cas, le changement vers la diffusion [DVB-S](#) peut entraîner des dysfonctionnements inattendus au niveau des récepteurs. Pour y remédier, nous vous conseillons un redémarrage.

#### Reconfiguration du transpondeur 123 prévue en janvier 2021

Grâce à cette utilisation plus efficace de la [bande passante](#), la SSR n'aura plus besoin de deux transpondeurs. Elle désactivera donc le [transpondeur](#) 17 en mai 2021. Le [transpondeur](#) 123 devrait être reconfiguré d'ici fin janvier 2021. Les 3 programmes TV

de la SSR, RSI LA 1, RSI LA 2 et SRF info ainsi que les 26 programmes radio passeront du [transpondeur 17](#) au [transpondeur 123](#). Le [transpondeur 17](#) continuera à fonctionner en parallèle au moins jusqu'à la fin du mois d'avril.

Les utilisateurs disposent donc de trois bons mois pour passer au [transpondeur 123](#). Pour cela, il suffit d'effectuer une recherche manuelle des chaînes.

Le calendrier détaillé sera communiqué ultérieurement.



## DL+ pour les programmes radio de la SSR

L'affichage radio des programmes de la SSR présente désormais les informations de manière plus structurée.

Grâce aux éléments de texte «Titre» et «Artiste», les détails d'une chanson, par exemple, sont affichés plus clairement. L'avantage est notable, notamment en voiture, car cela facilite la compréhension du contenu de l'écran. Cette technologie est appelée Dynamic Label Plus (DL+) et fonctionne pour le [DAB+](#) sur la plupart des autoradios modernes. Le service est disponible dès maintenant pour tous les programmes radio de la SSR.

## Heures d'ouverture du Centre clientèle durant les Fêtes

### Centre clientèle Sat Access

Jeudi	<b>24 décembre 2020</b>	Ouvert (jusqu'à 16 h 30)
Vendredi	<b>25 décembre 2020</b>	Fermé
Jeudi	<b>31 décembre 2020</b>	Ouvert (jusqu'à 16 h 30)
Vendredi	<b>1er janvier 2021</b>	Fermé



**Ne vous laissez pas dépasser par les développements technologiques – consultez régulièrement notre page [www.broadcast.ch](http://www.broadcast.ch)!**

### Service clientèle Sat Access

**Hotline: 0848 868 969**

La consultation téléphonique offerte par notre centre clientèle Sat Access et une prise de contact via notre [formulaire de contact](#) sont gratuits.

Des frais peuvent toutefois vous être facturés par votre opérateur de téléphonie fixe ou mobile.

## Impressum

Editeur  
SRG SSR  
Direction générale  
Communication spécialisée Opérations  
Case postale  
8052 Zurich

Traduction: Service linguistique SSR

## Disclaimer

Il incombe à la SSR de tenir à jour le site [broadcom.ch](https://www.broadcom.ch). La SSR ne garantit cependant pas l'exhaustivité ni l'actualité des informations publiées. Aucun droit ne saurait découler des indications fournies. Le téléchargement ou l'impression de pages ou de documents n'est autorisé qu'à des fins privées. L'utilisation de contenus en dehors du cercle des personnes étroitement liées ou à des fins commerciales requiert l'autorisation écrite de la SSR.

## Protection des données

[Déclaration de protection des données](#)

Si, à l'avenir, vous ne souhaitez plus recevoir la newsletter, veuillez cliquer [ici](#).

**RSI RTR RTS SRF SWI**